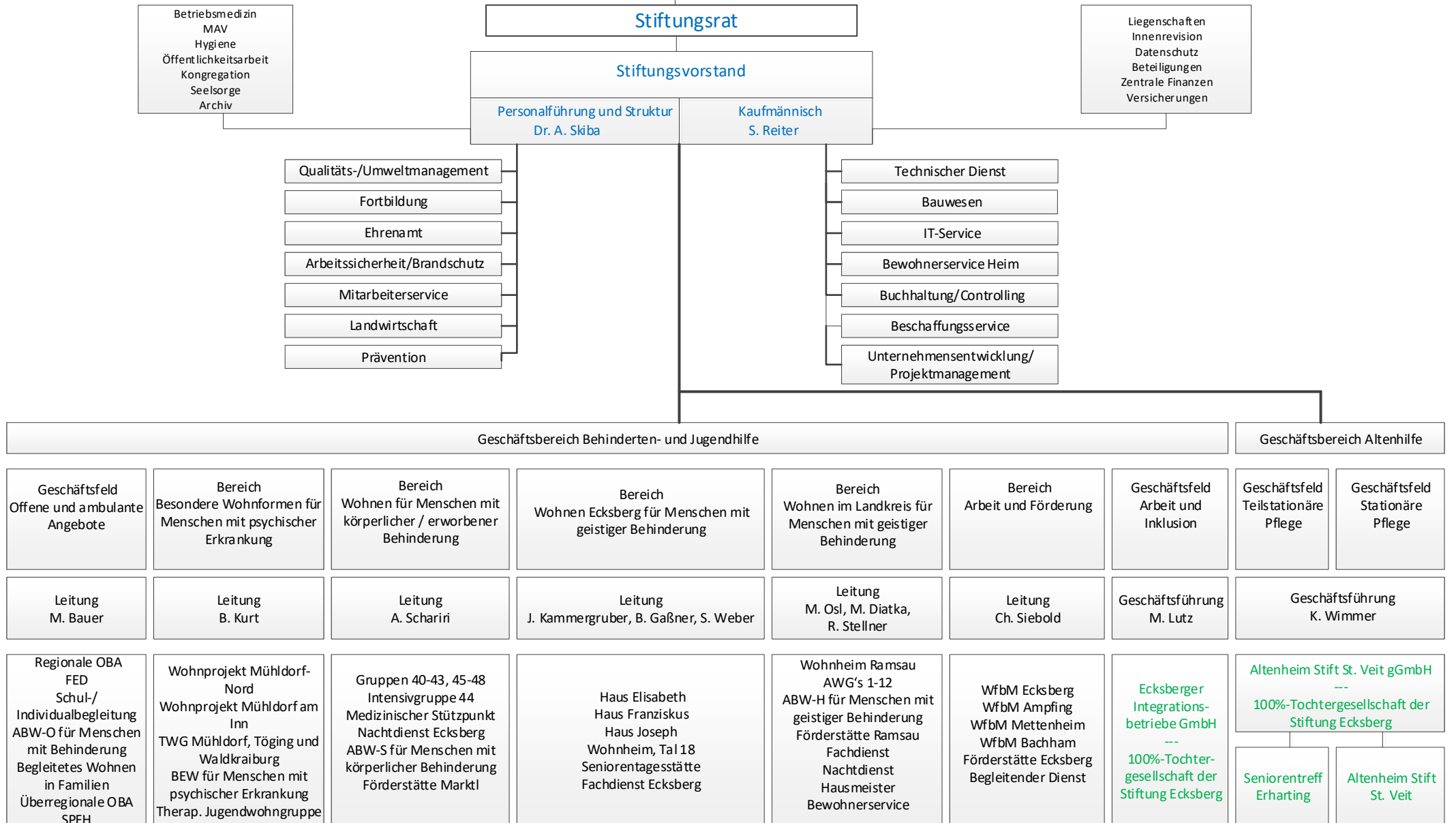


# Stiftung Ecksberg – Kirchliche Stiftung des öffentlichen Rechts

## Kirchliche Stiftungsaufsicht im Erzbischöflichen Ordinariat München



Grün = rechtlich selbständige Gesellschaften

Schwarz = rechtlich unselbständige Bereiche oder Dienste

Blau = Stiftungsorgane

OBA = Offene Behindertentherapie  
 FED = Familienentlastender Dienst  
 BEW = Betreutes Einzelwohnen

ABW-O = Ambulant betreutes Wohnen mit offenen Hilfen  
 ABW-H/S = Ambulant betreutes Wohnen mit Heimanbindung  
 SPFH = Sozialpädagogische Familienhilfe

WfbM = Werkstatt für behinderte Menschen  
 AWG = Außenwohngemeinschaft  
 MAV = Mitarbeitervertretung

TWG = Therapeutische Wohngemeinschaft

Gültig ab: 01.10.2024