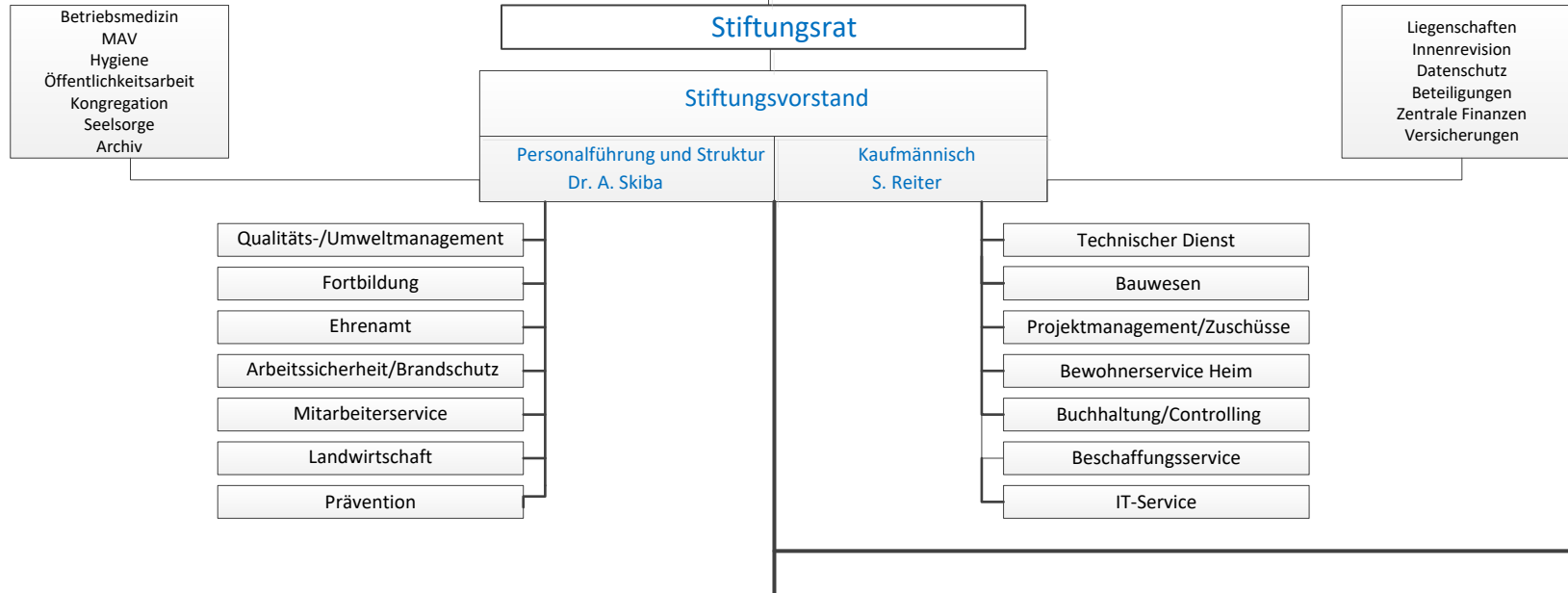


# Stiftung Ecksberg – Kirchliche Stiftung des öffentlichen Rechts

## Kirchliche Stiftungsaufsicht im Erzbischöflichen Ordinariat München



Geschäftsbereich Behindertenhilfe						Geschäftsbereich Altenhilfe		
Geschäftsfeld Offene und ambulante Angebote	Bereich Wohnen für Menschen mit psychischer Erkrankung	Bereich Wohnen für Menschen mit körperlicher Behinderung	Bereich Wohnen für Menschen mit geistiger Behinderung Ecksberg und Wohngemeinschaften	Bereich Wohngemeinschaften Ramsau für Menschen mit geistiger Behinderung mit Förderstätte	Bereich Arbeit und Förderung	Geschäftsfeld Arbeit und Inklusion	Geschäftsfeld Ambulante Pflege	Geschäftsfeld Stationäre Pflege
Leitung M. Bauer	Leitung B. Kurt	Leitung A. Schariri	Leitung L. Buchner & J. Kammergruber	Leitung M. Osl	Leitung Ch. Siebold	Geschäftsführung A. Niedermeier	Leitung K. Klaric	Geschäftsführung K. Wimmer
Regionale OBA FED Schulbegleitung ABW-O für Menschen mit Behinderung Betreutes Wohnen in Familien Überregionale OBA SPFH	Wohnprojekt Mühldorf- Nord Wohnprojekt Mühldorf am Inn TWG Mühldorf und Waldkraiburg BEW für Menschen mit psychischer Erkrankung	Gruppen 40-43, 45-48 Intensivgruppe 44 Medizinischer Stützpunkt Nachtdienst Ecksberg ABW-S für Menschen mit körperlicher Behinderung Förderstätte Markt I	Haus Elisabeth Haus Franziskus Gr. 80 Wohnheim AWG's 1-8 ABW-H für Menschen mit geistiger Behinderung Seniorentagesstätte Fachdienst Ecksberg/AWG's	Wohnheim Ramsau AWG Gars AWG Au am Inn AWG Haag Förderstätte Ramsau Übergreifende Dienste am Standort Ramsau	WfbM Ecksberg WfbM Mühldorf WfbM Mettenheim WfbM Bachham Förderstätte Ecksberg Begleitender Dienst	Ecksberger Integrations- betriebe GmbH --- 100%-Tochter- gesellschaft der Stiftung Ecksberg	Ambulanter Pflegedienst Stiftung Ecksberg	Altenheim Stift St. Veit gGmbH --- 100%- Tochtergesell- schaft der Stiftung Ecksberg

Grün = rechtlich selbständige Gesellschaften  
Schwarz = rechtlich unselbständige Bereiche oder Dienste  
Blau = Stiftungsorgane

OBA = Offene Behindertenarbeit  
FED = Familienentlastender Dienst  
BEW = Betreutes Einzelwohnen

ABW-O = Ambulant betreutes Wohnen mit offenen Hilfen  
ABW-H/S = Ambulant betreutes Wohnen mit Heimanbindung  
SPFH = Sozialpädagogische Familienhilfe

WfbM = Werkstatt für behinderte Menschen  
AWG = Außenwohngemeinschaft  
MAV = Mitarbeitervertretung

Gültig ab: 01.08.2021  
TWG = Therapeutische Wohngemeinschaft